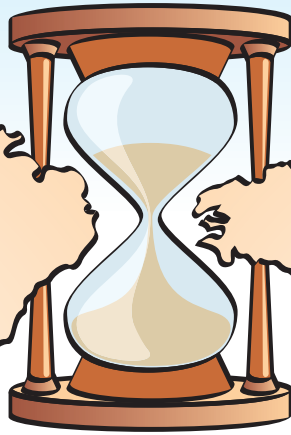


MERCREDI 22 SEPTEMBRE 2010

JOURNÉE FRANCE-QUÉBEC



LA GÉOCHRONOLOGIE DE LA PRÉHISTOIRE ET DE L'ARCHÉOLOGIE

Cet atelier s'adresse tant aux spécialistes et étudiants en datation appliquée aux périodes préhistoriques et historiques, qu'aux personnes dont les recherches sont connexes à ces domaines. Cette journée offrira à tous, étudiants et chercheurs, la possibilité de découvrir ou d'enrichir leurs connaissances sur diverses méthodes de datation.

- 9:10-9:25 **Mot de bienvenue**
- 9:30-9:50 **Mercier Norbert** (CNRS)
L'art rupestre du Tassili (Algérie) : quelques indications chronologiques déduites de la datation par OSL de dépôts sédimentaires avoisinants
- 9:50-10:10 **Tribolo Chantal** (IRAMAT-CRP2A, Université de Bordeaux-CNRS)
Approche géochronologique du Middle Stone Age dans le Sud de l'Afrique : historique, apports, perspective
- 10:10-10:20 **Barré Magali** (UQAM)
Contribution de la datation par luminescence sur feldspaths à la connaissance de l'émergence du comportement moderne en Afrique du Sud et au Lesotho
- 10:20-10:50 **PAUSE**
- 10:50-11:10 **Balescu Sanda** (Université des Sciences et Technologies de Lille)
La chronologie IRSL des gisements Paléolithiques de Roumanie en contexte loessique
- 11:10-11:30 **Richard Pierre** (UdeM)
Chronologie, palynostratigraphie et paléoenvironnements : le cas du Méganticois
- 11:30-11:50 **Falguères Christophe** (MNHN, CNRS)
Contribution des méthodes de datation à la connaissance des peuplements anciens en Europe
- 11:50-13:50 **Lunch**
- 14:00-14:20 **Bahain Jean-Jacques** (MNHN, CNRS)
Chronologie ESR de sites paléolithiques du nord de la France en contextes fluviale et/ou loessique
- 14:20-14:40 **Burke Ariane** (UdeM)
La dispersion des hominidés dans la péninsule ibérique à la fin du stade isotopique 3
- 14:40-15:00 **Samper Agnès** (UQAM)
La méthode K/Ar et ses applications en archéologie et Préhistoire
- 15:00-15:30 **PAUSE**
- 15:30-15:50 **Moreau Jean-François** (UQAC)
Datation par activation neutronique de perles en verre européenne provenant de sites amérindiens du Nord-Est nord-américain
- 15:50-16:10 **Ghaleb Bassam** (UQAM)
Le déséquilibre radioactif Th/U: potentiel et limite
- 16:10-16:30 **Chapelaine Claude** (UdeM)
La chronologie du site Paléoindien Cliche-Rancourt, la question des échelles et des approches
- 16:30-16:50 **Lamothe Michel** (UQAM)
La datation IRSL en Préhistoire et archéologie : potentiel et limites
- 17:00-17:15 **Mot de Mario Morin, Doyen de la Faculté des sciences**
- 17:15-18:45 **Cocktail**
- 19:00-20:00 **Valladas Hélène** (LSCE/IPSL, UMR CEA-CNRS-UVSQ)
Quand l'atome réécrit la Préhistoire (conférence *Grand Public - amphithéâtre du Cœur des Sciences de l'UQAM)

* Coupon rabais pour les participants de la Journée France-Québec

À LA SALLE DE LA CHAUFFERIE
du



ENTRÉE GRATUITE,
PORTES OUVERTES À TOUS



UQAM

Département des sciences de la Terre et de l'Atmosphère
Faculté des sciences